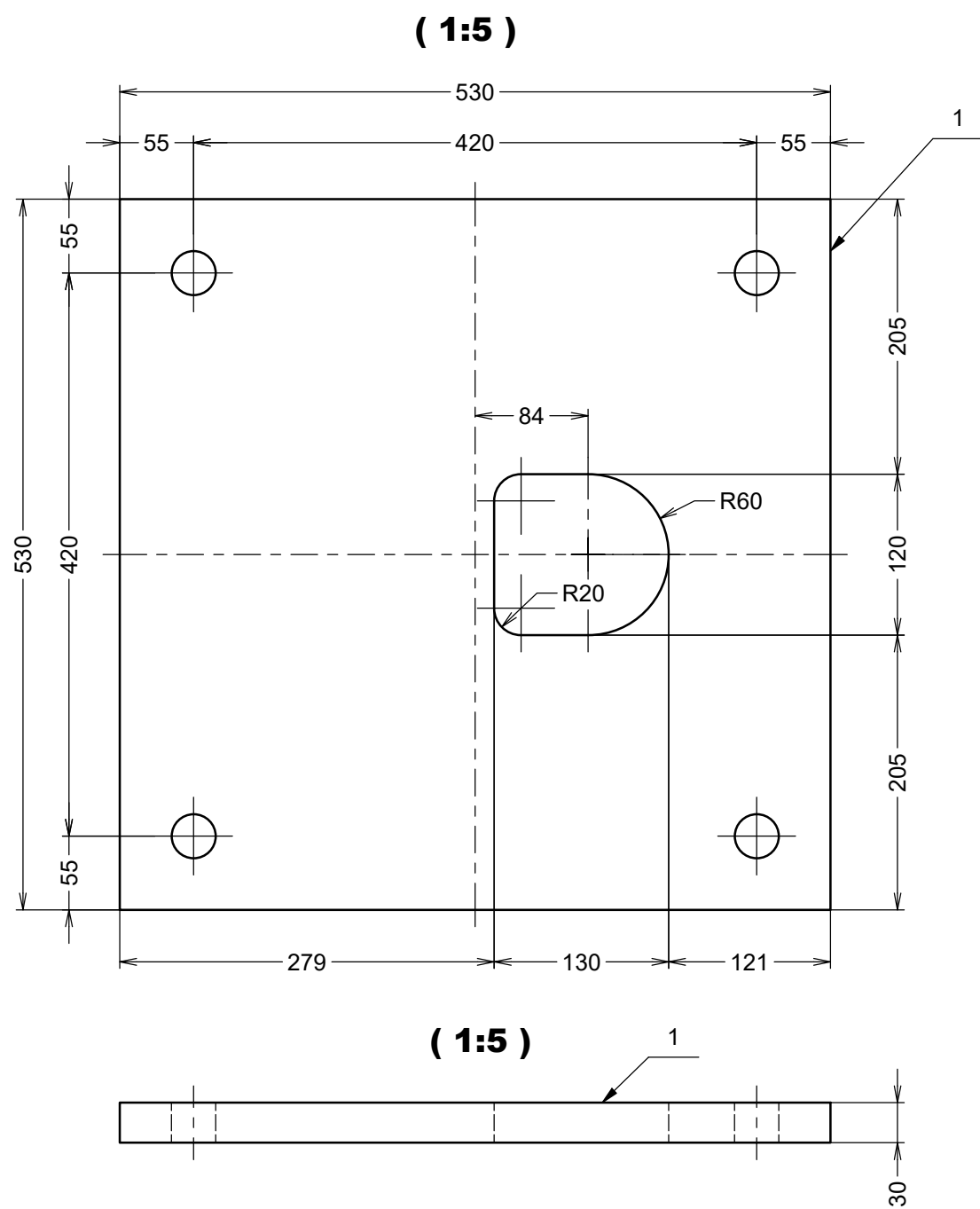
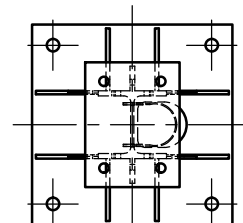
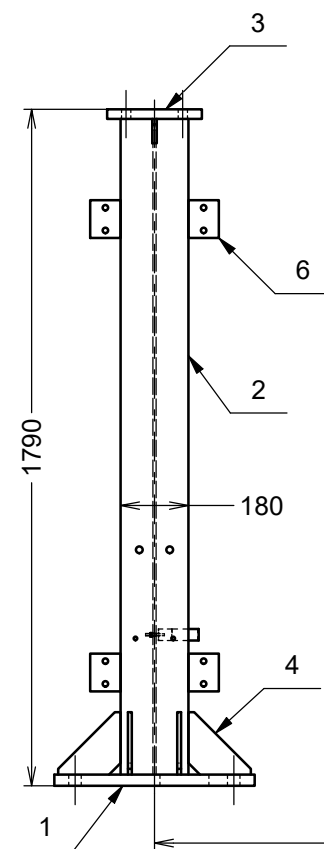


POZNÁMKA:
SVARY: a=5mm
SVARY MUSÍ BÝT ZHOVENY PO CELÉM OBVODĚ PŘIPOJOVANÝCH PRVKŮ TAK, ABY DO NICH NEZATÉKALA VODA
SPOJOVACÍ MATERIÁL: PEVNOSTNÍ TŘÍDA 8.8, POVRCHOVÁ ÚPRAVA ŽÁROVÉ ZINKOVÁNÍ
POVRCHOVÁ ÚPRAVA: ŽÁROVÉ POZINKOVÁNÍ
OCEL S355J2

TŘÍDA PROVEDENÍ KONSTRUKCE EXC-2 DLE EN 1090-2
TŘÍDA SVAŘOVÁNÍ C DLE ČSN EN ISO 5817

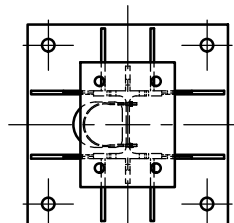
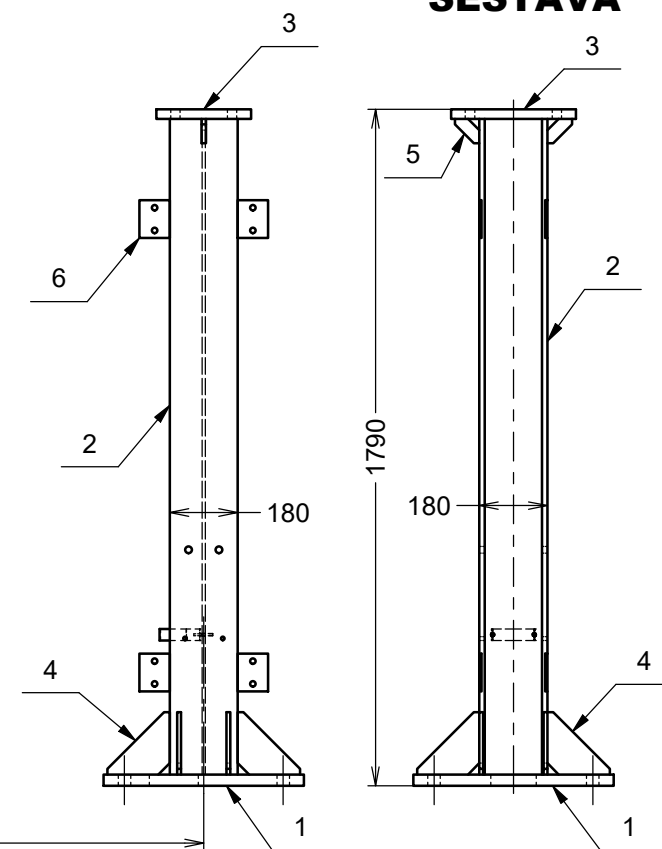


(1:20)
SESTAVA



(1:20)
SESTAVA

(1:20)
SESTAVA



ROZPISKA				
POZICE	KONSTRUKČNÍ PRVEK	KS	HMOTNOST	POZNÁMKY
1	P30-530x530	2	62,08 kg	
2	HEB180-1735	2	89,88 kg	
3	P25-330x250	2	15,81 kg	
4	P10-165x165	16	1,22 kg	
5	P12-65x65	4	0,24 kg	
6	P6-100x80	16	0,36 kg	
7	P3-30x280	2	0,21 kg	
8	ŠESTIHRANNÁ MATICE - M6	4	0 kg	
9	PRUŽNÁ PODLOŽKA - 6	4	0 kg	
10	PODLOŽKA A6,5	4	0 kg	

**CELKOVÁ HMOTNOST
NÁTĚROVÁ PLOCHA**

**363 kg
6,5 m²**

AUTORIZACE:

D			
C			
B			
A			
INDEX REVIZE	POPIS REVIZE	DATUM	JMÉNO
NÁZEV AKCE	TR Řířov - rek. R110kV, sek. tech., VS, PZTS	Č. STAVBY: 001020003001	
STAVEBNÍK	EG.D, a.s., LIDICKÁ 1873/36, 602 00 BRNO	Č. OBJ.: 102 0002 780	
STATUS/STUPEŇ	DOKUMENTACE PRO PROVÁDĚNÍ STAVBY (DPS)		
ČÁST	D.2 DOKUMENTACE TECHNICKÝCH A TECHNOLOGICKÝCH ZAŘÍZENÍ		
ZHOT. DOKUMENTACE	EGEM s.r.o., Starochodovská 41/68, 149 00 Praha 4		
KONTAKTNÍ OSOBA	Ing. ČESTMÍR VÁŠEK, cestmir.vasek@egem.cz, tel.:+420 267 199 220		
ARCHIVNÍ ČÍSLO	2 EGE 12261		
ZOD. PROJEKTANT	Ing. ČESTMÍR VÁŠEK	DATUM: 02-2024	
VYPRACOVAL	Ing. MARTIN PROCHÁZKA	ČÍSLO VÝK/DOK: D2.b) - 08	
KONTROLOVAL	Ing. PETR MÝTINA		
MÍSTO STAVBY	TR ŘÍŘOV 32, 674 01 TŘEBÍČ	KÓD LOKALITY: ŘIP	
SO/PS	PS09 - ROZVODNA 110kV - POK	MĚŘÍTKO: 1:10	
MAJETKOVÁ TŘÍDA	CZD00038	FORMÁT: A2	
DRUH DOKUMENTU	VÝKRES	LIST/CELKEM: 1/1	
NÁZEV DOKUMENTU	POK - VYPÍNAČE (H=1790mm) H=1790mm	ARCHIVNÍ ČÍSLO EG.D:	